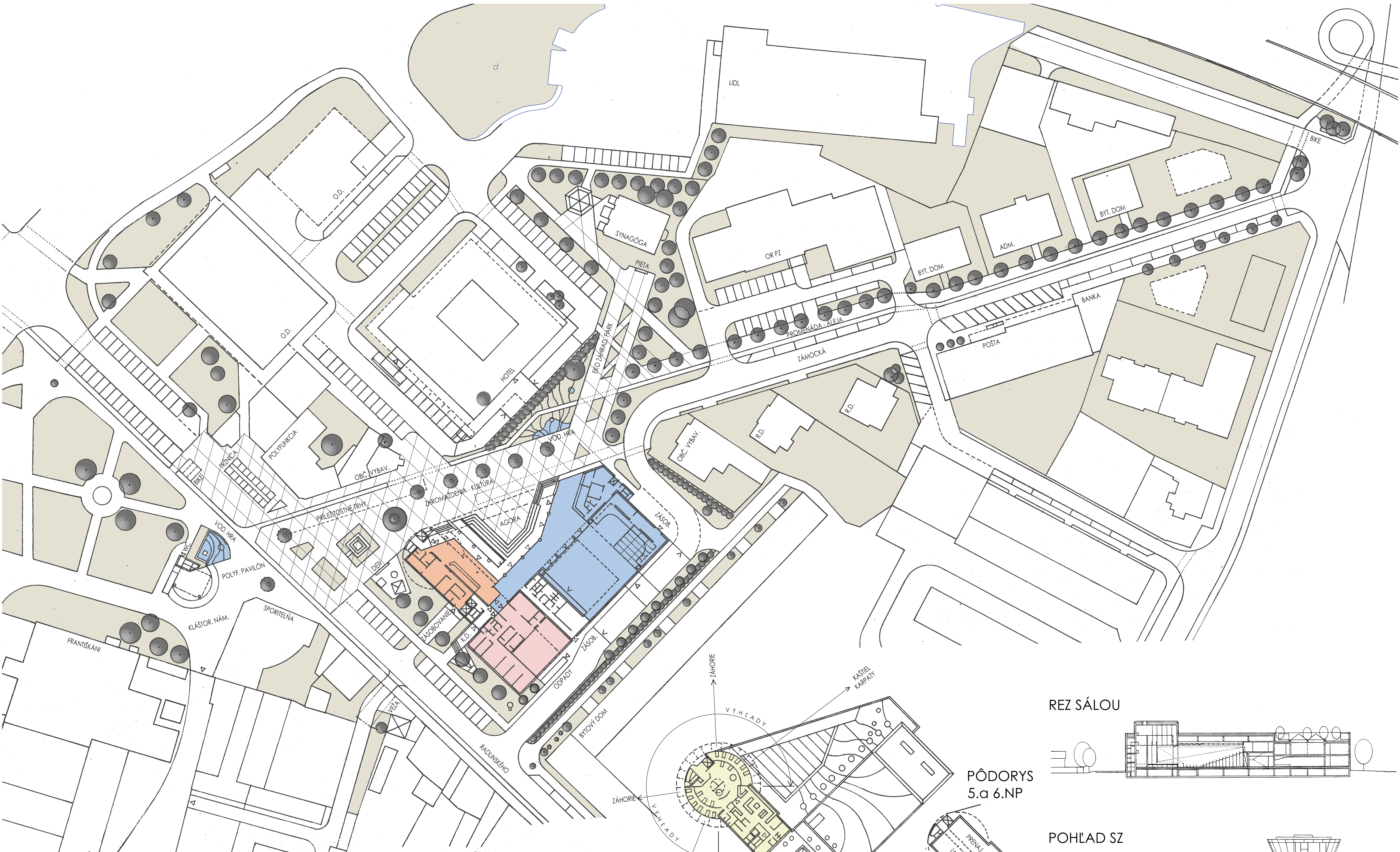
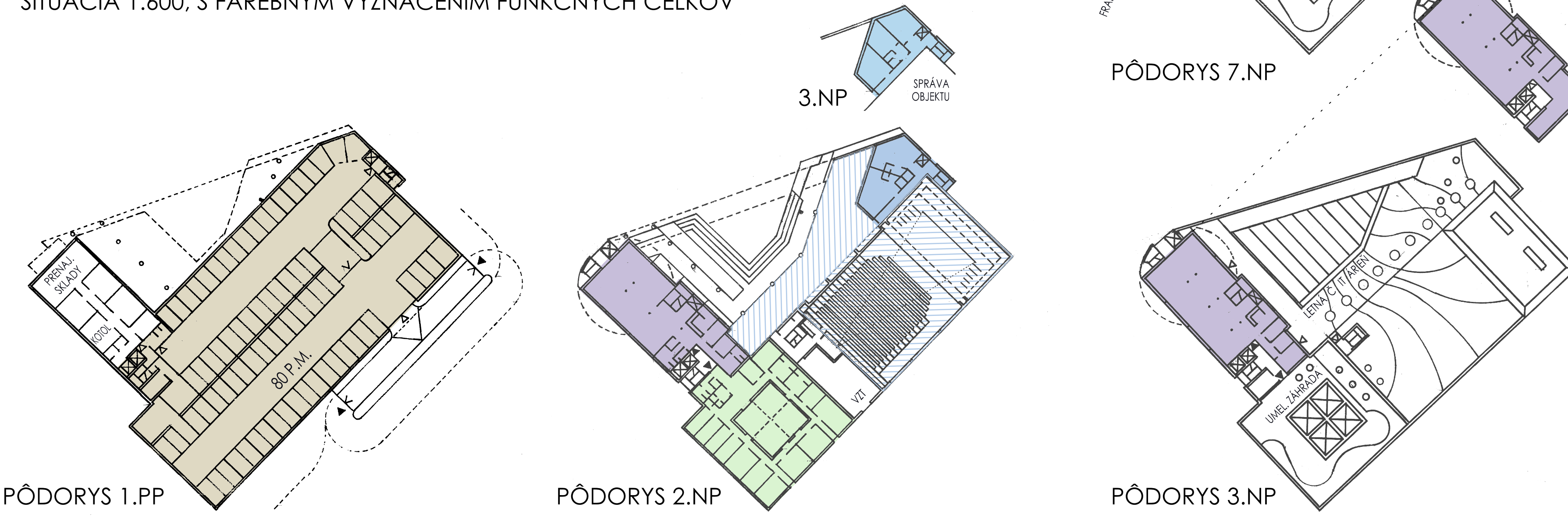


SÚŤAŽ NÁVRHOV KD MALACKY. 1.KOLO



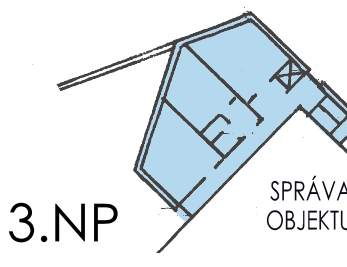
SITUÁCIA 1:600, S FAREBNÝM VYZNAČENÍM FUNKČNÝCH CELKOV



PÔDORYS 1.PP

PÔDORYS 2.NP

PÔDORYS 3.NP



PÔDORYS 7.NP

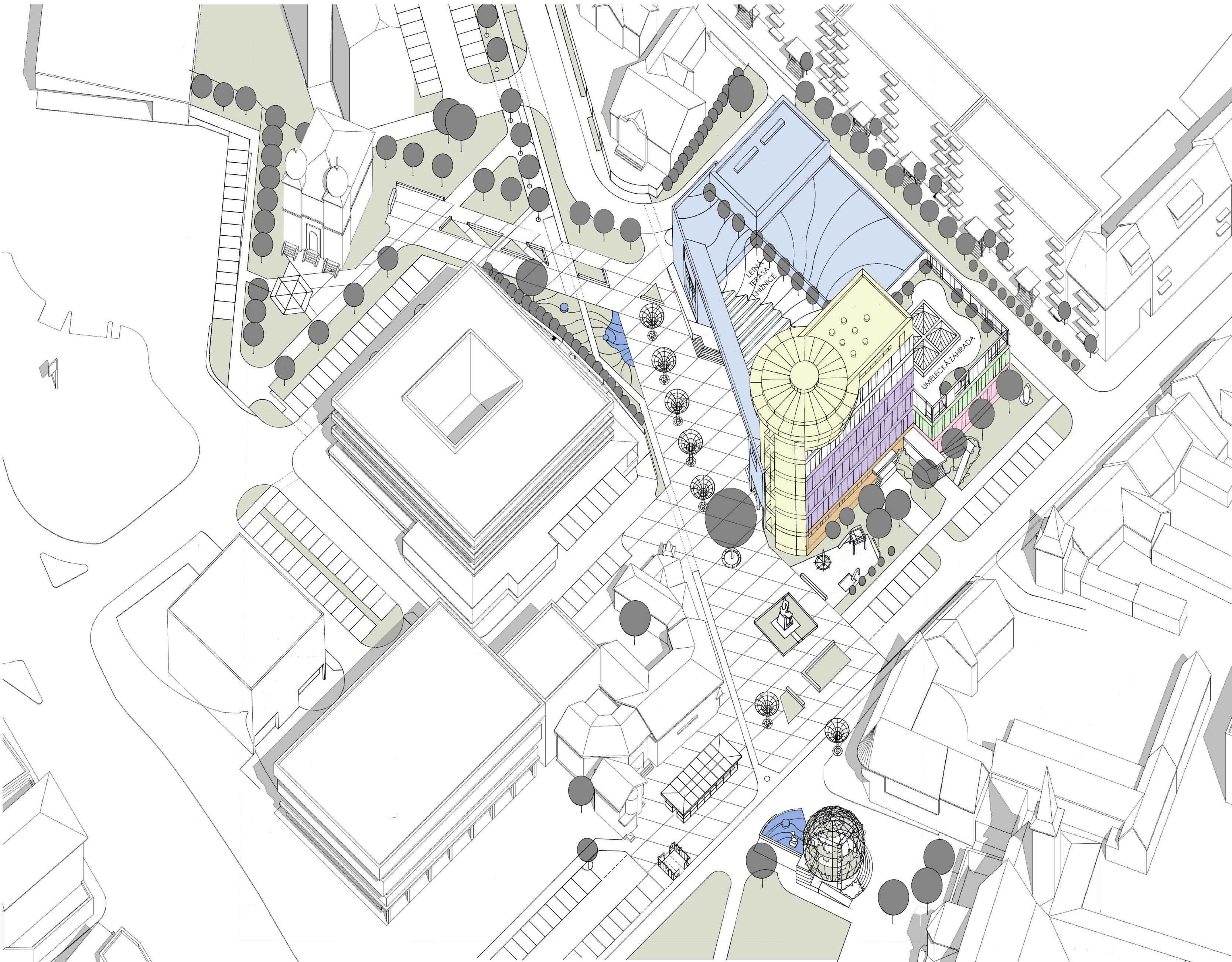
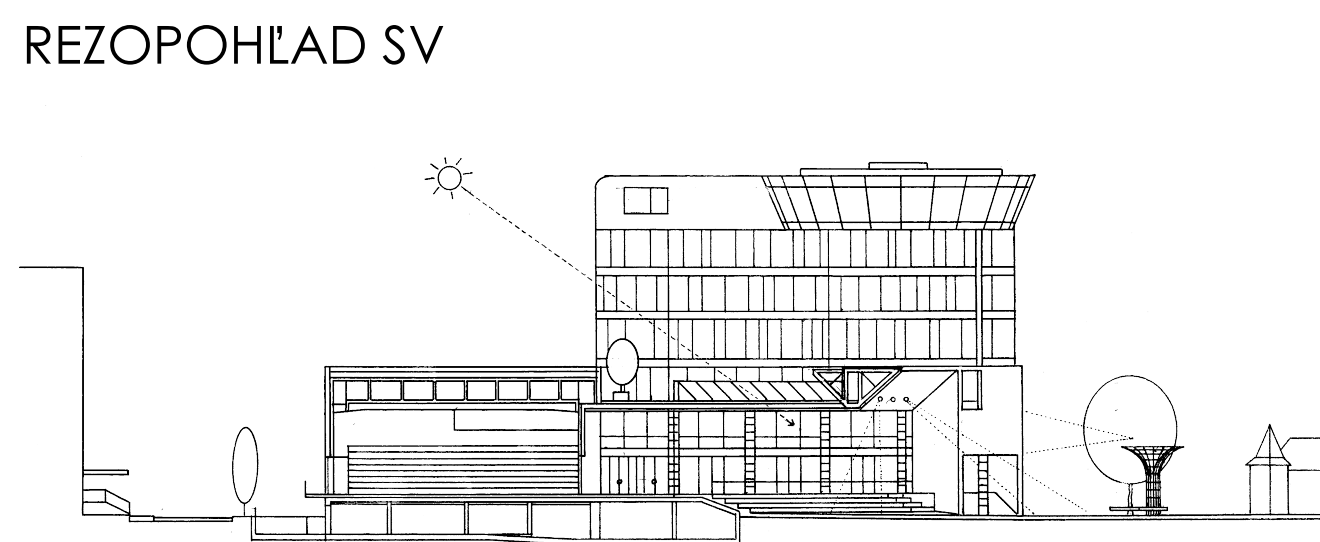
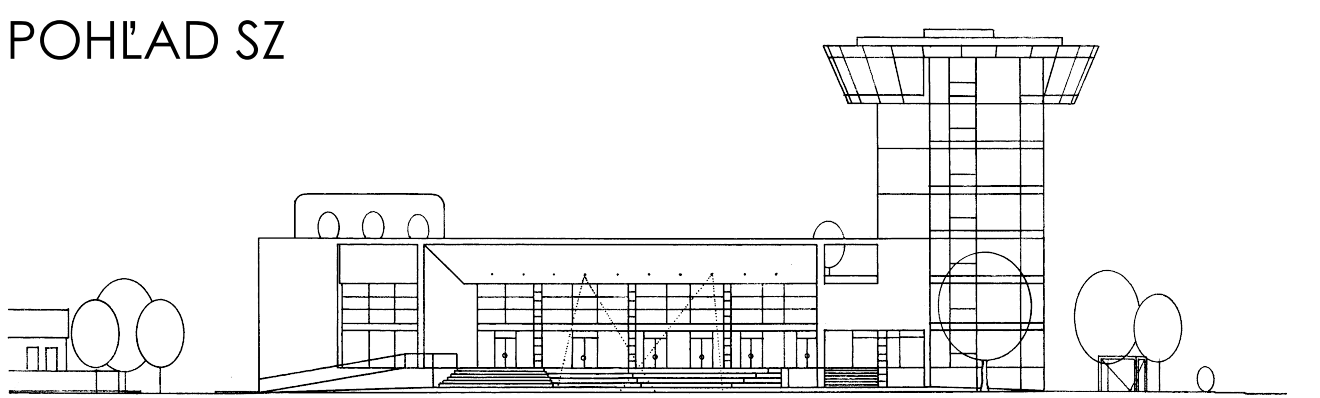
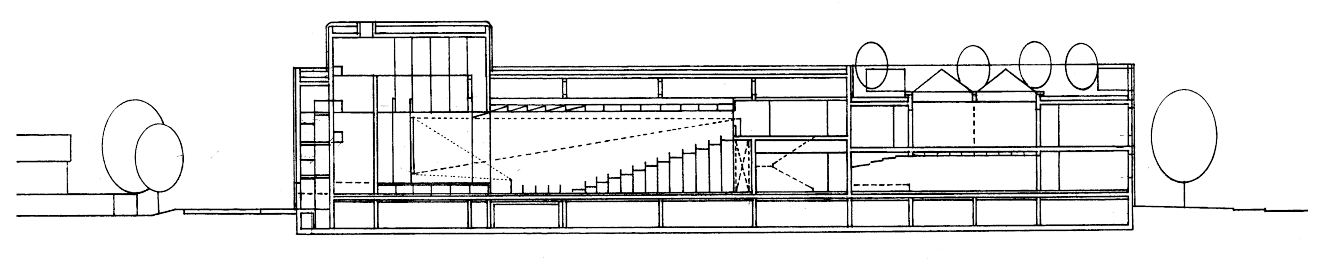
PÔDORYS 5.a 6.NP

PÔDORYS 4.NP

REZ SÁLOU

POHĽAD SZ

REZOPHĽAD SV



AXONOMETRIA 1:600, S FAREBNÝM VYZNAČENÍM FUNKČNÝCH CELKOV

7.NP	RESTAURÁCIA	PRÁVOS. ZÁHORE
6.NP	NAJOM	ZÁHORE
5.NP	NAJOM	
4.NP	KNIŽNICA	
3.NP	KNIŽNICA	
2.NP	KNIŽNICA	
1.NP	KNIŽNICA	
0.NP	KNIŽNICA	
1.PP	KNIŽNICA	
2.NP	KNIŽNICA	
3.NP	KNIŽNICA	
4.NP	KNIŽNICA	
5.NP	KNIŽNICA	
6.NP	KNIŽNICA	
7.NP	KNIŽNICA	
8.NP	KNIŽNICA	
9.NP	KNIŽNICA	
10.NP	KNIŽNICA	
11.NP	KNIŽNICA	
12.NP	KNIŽNICA	
13.NP	KNIŽNICA	
14.NP	KNIŽNICA	
15.NP	KNIŽNICA	
16.NP	KNIŽNICA	
17.NP	KNIŽNICA	
18.NP	KNIŽNICA	
19.NP	KNIŽNICA	
20.NP	KNIŽNICA	
21.NP	KNIŽNICA	
22.NP	KNIŽNICA	
23.NP	KNIŽNICA	
24.NP	KNIŽNICA	
25.NP	KNIŽNICA	
26.NP	KNIŽNICA	
27.NP	KNIŽNICA	
28.NP	KNIŽNICA	
29.NP	KNIŽNICA	
30.NP	KNIŽNICA	
31.NP	KNIŽNICA	
32.NP	KNIŽNICA	
33.NP	KNIŽNICA	
34.NP	KNIŽNICA	
35.NP	KNIŽNICA	
36.NP	KNIŽNICA	
37.NP	KNIŽNICA	
38.NP	KNIŽNICA	
39.NP	KNIŽNICA	
40.NP	KNIŽNICA	
41.NP	KNIŽNICA	
42.NP	KNIŽNICA	
43.NP	KNIŽNICA	
44.NP	KNIŽNICA	
45.NP	KNIŽNICA	
46.NP	KNIŽNICA	
47.NP	KNIŽNICA	
48.NP	KNIŽNICA	
49.NP	KNIŽNICA	
50.NP	KNIŽNICA	
51.NP	KNIŽNICA	
52.NP	KNIŽNICA	
53.NP	KNIŽNICA	
54.NP	KNIŽNICA	
55.NP	KNIŽNICA	
56.NP	KNIŽNICA	
57.NP	KNIŽNICA	
58.NP	KNIŽNICA	
59.NP	KNIŽNICA	
60.NP	KNIŽNICA	
61.NP	KNIŽNICA	
62.NP	KNIŽNICA	
63.NP	KNIŽNICA	
64.NP	KNIŽNICA	
65.NP	KNIŽNICA	
66.NP	KNIŽNICA	
67.NP	KNIŽNICA	
68.NP	KNIŽNICA	
69.NP	KNIŽNICA	
70.NP	KNIŽNICA	
71.NP	KNIŽNICA	
72.NP	KNIŽNICA	
73.NP	KNIŽNICA	
74.NP	KNIŽNICA	
75.NP	KNIŽNICA	
76.NP	KNIŽNICA	
77.NP	KNIŽNICA	
78.NP	KNIŽNICA	
79.NP	KNIŽNICA	
80.NP	KNIŽNICA	
81.NP	KNIŽNICA	
82.NP	KNIŽNICA	
83.NP	KNIŽNICA	
84.NP	KNIŽNICA	
85.NP	KNIŽNICA	
86.NP	KNIŽNICA	
87.NP	KNIŽNICA	
88.NP	KNIŽNICA	
89.NP	KNIŽNICA	
90.NP	KNIŽNICA	
91.NP	KNIŽNICA	
92.NP	KNIŽNICA	
93.NP	KNIŽNICA	
94.NP	KNIŽNICA	
95.NP	KNIŽNICA	
96.NP	KNIŽNICA	
97.NP	KNIŽNICA	
98.NP	KNIŽNICA	
99.NP	KNIŽNICA	
100.NP	KNIŽNICA	

ZÁMEROM TOHTO NÁVRHU JE ZAKOMPOŇOVAŤ NOVÝ **KULTÚRNY DOM** V TAKEJ PÓDORYSNEJ A HMOTOVEJ „FIGÚRE“, KTÓRÁ, NAJMA V ÚROVNI MESTSKÉHO PARTERU, PODPORUJE VYTVORENIE CENTRÁLNEHO MESTSKÉHO PRIESTORU, AKO SÚBORU ZÓN - MIKROPRIESTOROV V ĽUDSKEJ MERKE, AKTIVIZUJÚC PROSTRIEDKY NA ZOŠLADENIE RÔZNORODEJ ARCHITEKTONICKEJ KVALITY EXISTujúCEJ ZÁSTAVBY VRSTVENEJ V HISTORICKOM ČASE, ALE AJ PREDPOKLADANÝCH BUDÚCICH DOTVÁRAJÚCICH OBJEKTOV, TAK ABY VZNIKOL AKCEPTOVATEĽNÝ, PRÍJEMNÝ, INŠPIRATÍVNY A IDENTICKÝ VEREJNÝ PRIESTOR.

KOMPOZÍCIA ČTÍ PRIESTOROVÉ SÚVISLOSTI NA OSOVEJ LÍNII OD **KLÁŠTORNEHO NÁMESTIA** CEZ (PRERUŠENÚ) **RADIANSKÉHO ULICU**, NAVRHOVANÝ TRHOVÝ PRIESTOR DO CENTRÁLNEHO ZHROMAŽDOVACIEHO A KULTÚRNEHO NÁMESTIA BEZPREDSTREDE SPOJENÉHO S **KULTÚRNYM DOMOM**. JEHO KRYTOU ČASŤOU, MULTIFUNKČNOU „**AGOROU**“ V EXTERIÉRI, ĎALEJ V LÍNII EKO-ZÁHRADNÉHO PARKU, K SYNAGÓGE S ODBOČUJÚCOU HLAVNOU LÍNOU ALEJOVEJ PROMENÁDY **ZÁMOCKEJ ULICE** K MIMOÚROVNŇOVÉMU PREPOJENIU DO AREÁLU KAŠTIEĽA.

CENTRÁLNA ČASŤ MESTSKÉHO PARTERU PREDPOKLADA PRIMERANÝ OPTIMÁLNY ROZSAH PEŠEJ ZÓNY, S PRERUŠENÍM **RADIANSKÉHO ULICE**, S JEJ NOVÝM PREPOJENÍM NA **ZÁMOCKÚ ULICU**. S VÝHODNÝM NAPOJENÍM NAVRHOVANÉHO PODZEMNEHO PARKOVISKA A DOPRAVNEJ OBLUHY **KULTÚRNEHO DOMU**.

TÝM VZNIKÁ ROZSIAHLÝ AREÁL PRE AKTIVITY RÔZNEHO DRUHU OD VEREJNÝCH MESTSKÝCH, CEZ SKUPINOVÉ AŽ PO SÚKROMNÉ-ODDYCHOVÉ, PRE DOSPELÝCH AJ DEŤI.

HLAVNOU OSOVOU LÍNOU PRECHÁDZA AJ VETVA CYKLOCHODNÍKA **RADIANSKÉHO - KAŠTIEĽA**.

INTEGRÁLNOU ČASŤOU PARTERU JE ZELEN', PÔVODNÁ ZACHOVANÁ, DOPLNENÁ NOVÁ PRÍRODZENÁ AKO SÚČASŤ DROBNÉJ ARCHITEKTÚRY VO FORME TIENIACICH „**LAPACOV**“ DAŽDOVEJ VODY A NADVÄZUJÚCICH VODNÝCH HIER, ČI NA „**ZEMEGLU**“ POLYFUNKČNÉHO PAVILÓNU (NAD PÔVODNÝM WC ).

**KULTÚRNY DOM** JE V SAMOM CENTRE ZÓNY, S HLAVNÝM VSTUPOM Z KRYTEJ **AGORY**, KTÓRÁ AJ OPAČNE VYTVARA MOŽNOSŤ OTVORENIA SA, ROZŠÍRENIA PREVÁDZKY SÁLY CEZ FOYER NA AGORU S VÝHODNÝM VÝŠKOVÝM USPORIADANÍM. SEM JE ORIENTOVANÝ AJ **KULTUR-BAR**. NA JEHO NÁROŽÍ JE VSTUP DO VERTIKÁLNEJ KOMUNIKÁCIE NA 7.PODLAŽIE, KDE JE ATRAKTÍVNA **VYHLIADKOVÁ RESTAURÁCIA**. ( TÝM JE AJ VYUŽITÁ VÝNIMKA Z ÚZEMNÉHO PLÁNU O POČTE PODLAŽÍ ).

Z PÔVODNEJ 7.PODLAŽNEJ BUDOVY BUDE ZACHOVANÝ ŽELEZOBETÓNOVÝ SKELET, NOVÉ PREVÁDZKOVÉ PRIESTORY VZNIKNU KOMPLETNOU PRESTAVBOU S NOVÝM TĚB A OPLÁŠTENÍM.

MULTIFUNKČNÁ SÁLA TVORÍ PODSTATNÚ ČASŤ BLOKU NOVOSTAVBY PRILIEHAJÚCEJ K PÔVODNÉMU OBJEKTU. ZO STRANY **RADIANSKÉHO UL.** JE HLAVNÝ DENNÝ PREVÁDZKOVÝ VSTUP DO VŠETKÝCH FUNKČNÝCH ČASŤÍ.

PRIAMY VSTUP JE AJ Z PODZEMNEHO PARKOVISKA ( 80 P.M. ), ODTIAĽ TIEŽ PRIAMO AJ NA PARTER.

PLOCHÉ STRECHY SÚ ZELENÉ, ČASŤ PLOCH SLUŽÍ AKO SEZÓNNE ROZŠÍRENIE NIEKTORÝCH PREVÁDZOK ZUŠ, MKC A KNIŽNICE, AKO UMELECKÁ ZÁHRADA ČI LETNÁ ČÍTAREŇ.